

# 東京キネマ倶楽部 照明設備一覧

2014年3月現在

<b>○主幹</b> 単相三線400A (80KVA)	<b>○調光卓</b> AVOLITES PEARL EXPERT (TITAN Ver.4. 1)
<b>○仮設電源</b> 単相三線60A × 1系統 (12mm端子) C型30A × 3口	<b>○調光ユニット</b> T型20A × 36回路 (トラス) A型30A × 30回路 (フロアx18・フロントx12)
<b>○DMX</b> 1回線 (ステージ上袖、1口設置。DIMMERとの共有回線によりDMX ch67~FREE)	

○移動器材			○常設器材		
器材名	台数	備考	器材名	台数	備考
PAR64 5M	60		PAR64 5M	16	フロント
PAR56 5M	12		PAR56 5N	6	フロント
PAR56 5N	18		700Wクセノンピン	2	
I. T. O	12		ミラーボール(尺玉)	1	客席上部(スピード調整不可)
500W フレネル	8	Q-SPOT x6, FQ x2	クリアカム(1系統)	4	上手袖~調光卓~ピンx2
2灯ミニブル	4	バンドアなし	スモークマシン		
ストロボ(KM-14)	4	アームなし(吊り不可)	(Antari X-310)	1	* 有料オプション
ミラーボール(2尺玉)	1	* 有料オプション			

○ケーブル			○アクセサリ		
器材名	台数	備考	器材名	台数	備考
T-T2又	60		折脚スタンド	10	
T-T3m	50	平打ち	3連トンボ	8	
T-T10m	5	キャプタイア	小ベース	12	
A-T3又	23		目の字ラダー	2	外寸180cm x 90cm
C-T3又	3	直電源用	ラダー用2mワイヤー	4	
T-平行	3	直電源用	サオ	2	
			シート枠	各種	

## 【注意事項】

カラーフィルターの貸出は一切行っておりません。必ずお持ち込み下さい。

# 東京キネマ倶楽部 調光回路表

回路番号  
DMX番号

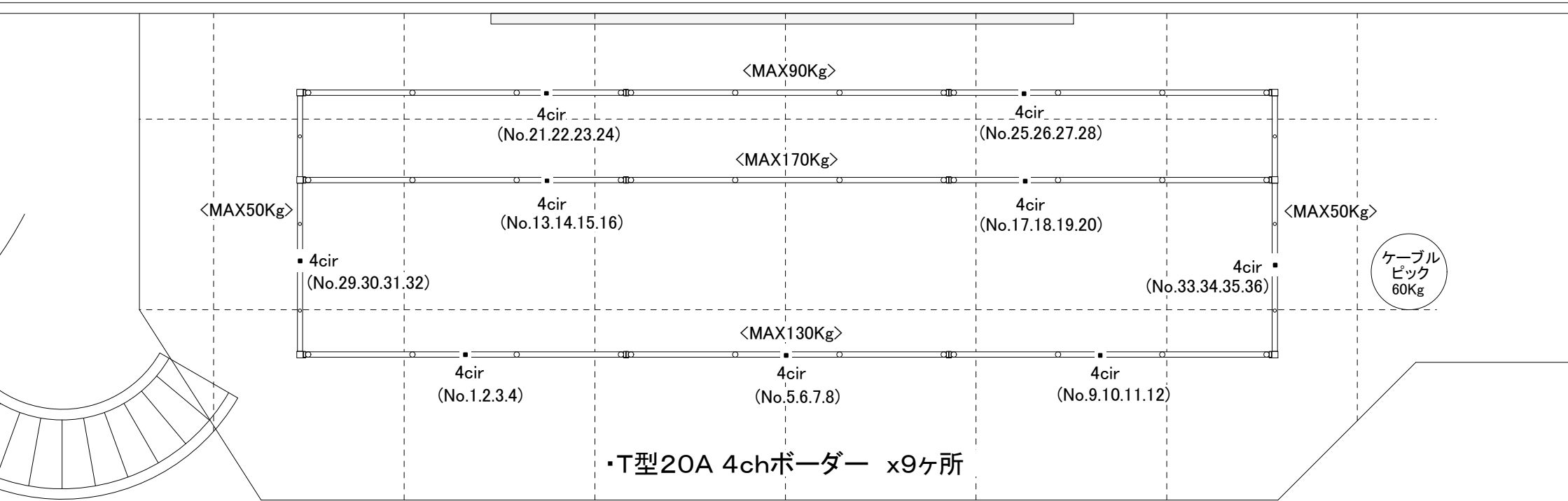
<b>STAGE FLOOR &lt;A型30ch UNIT&gt;</b>																	
<b>FLOOR-WALL 下奥/6回路</b>						<b>FLOOR-WALL 中奥/6回路</b>						<b>FLOOR-WALL 上奥/6回路</b>					
1	2	3	4	5	6	13	14	15	16	17	18	7	8	9	10	11	12
037	038	039	040	041	042	049	050	051	052	053	054	043	044	045	046	047	048

<b>STAGE TRUSS &lt;T型36ch UNIT&gt;</b>																	
<div style="display: flex; justify-content: center; align-items: center; gap: 20px;"> <span>■ …常設仕込み使用回路</span> </div>																	
<b>3TRUSS/8回路</b>				<b>2TRUSS/8回路</b>				<b>1TRUSS/12回路</b>				<b>SIDE TRUSS 上/4回路</b>					
21	22	23	24	13	14	15	16	5	6	7	8	33	033				
021	022	023	024	013	014	015	016	005	006	007	008	34	034				
												35	035				
25	26	27	28	17	18	19	20	9	10	11	12	36	036				
025	026	027	028	017	018	019	020	009	010	011	012						
<b>SIDE TRUSS 下/4回路</b>				<b>1TRUSS/12回路</b>				<b>SIDE TRUSS 上/4回路</b>									
29	029			1	2	3	4	33	033								
30	030			001	002	003	004	34	034								
31	031							35	035								
32	032							36	036								

<b>FRONT &lt;A型30ch UNIT&gt;</b>																	
<b>FRONT 下/6回路</b>						<b>FRONT 上/6回路</b>											
19	20	21	22	23	24	25	26	27	28	29	30						
055	056	057	058	059	060	061	062	063	064	065	066						

東京キネマ倶楽部 照明図面 : トラス(回路位置・重量制限)  
 Scale : 1 / 50 ( A - 4 )

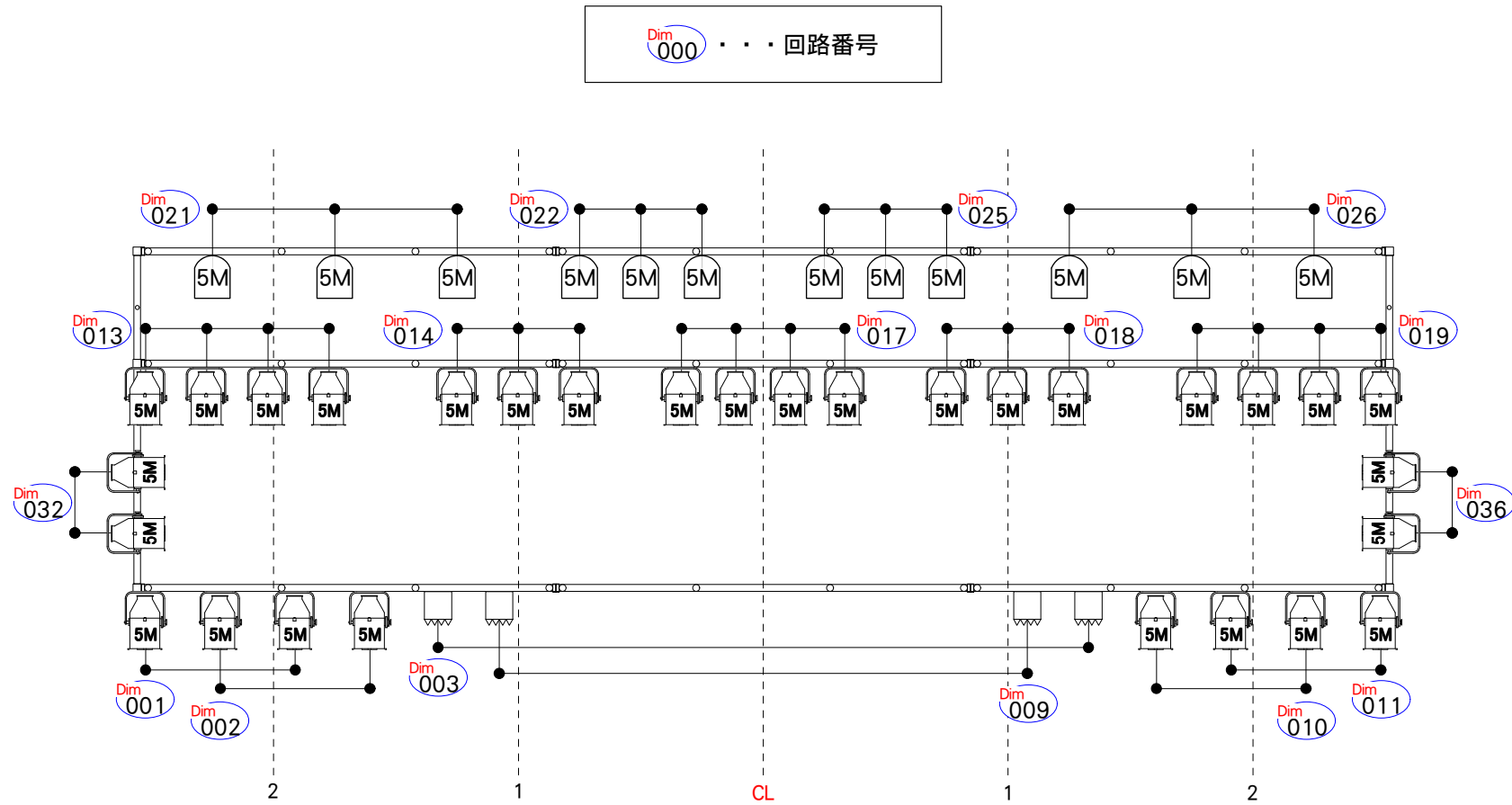
2011年5月現在



<トラス仕込総重量MAX490Kg (ケーブルピック込み550Kg)>

東京キネマ倶楽部 照明図面 : トラス(常設基本仕込み)  
 Scale : 1 / 50 ( A - 4 )

2014年4月現在



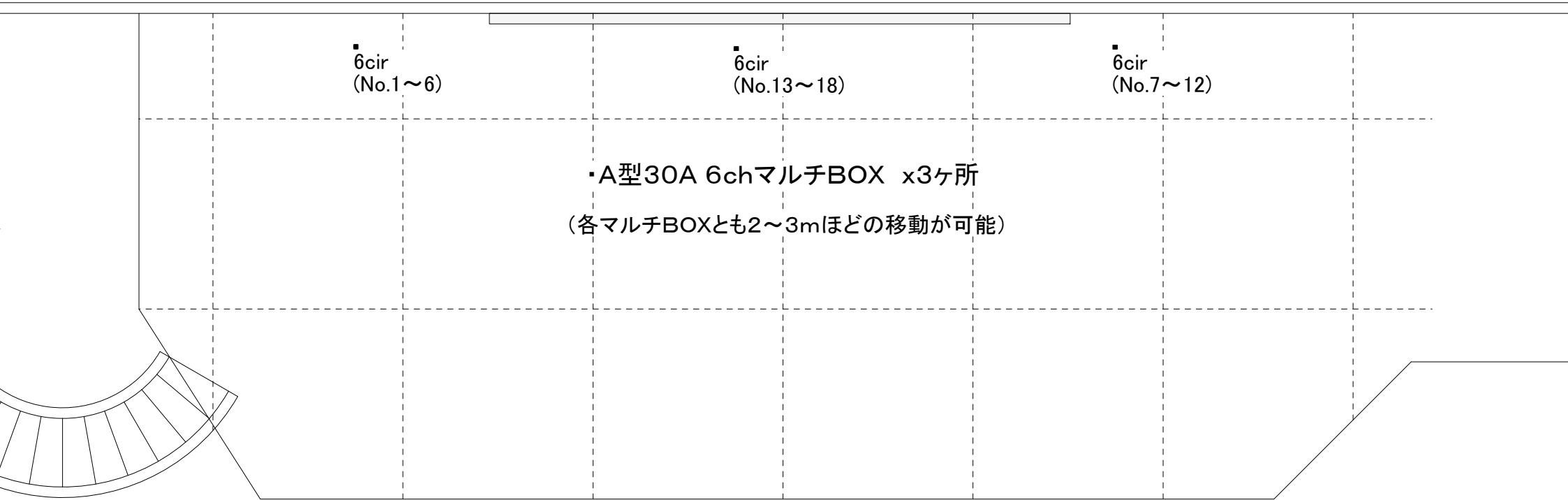
※基本仕込みは全て#W。カラーフィルターは使われておりません。

KEY



東京キネマ倶楽部 照明図面 : ステージ(回路位置)  
Scale : 1 / 50 ( A - 4 )

2011年5月現在



東京キネマ倶楽部 照明図面 : フロント(回路位置・常設仕込み)  
 Scale : 1 / 50 ( A - 4 )

2014年3月現在

